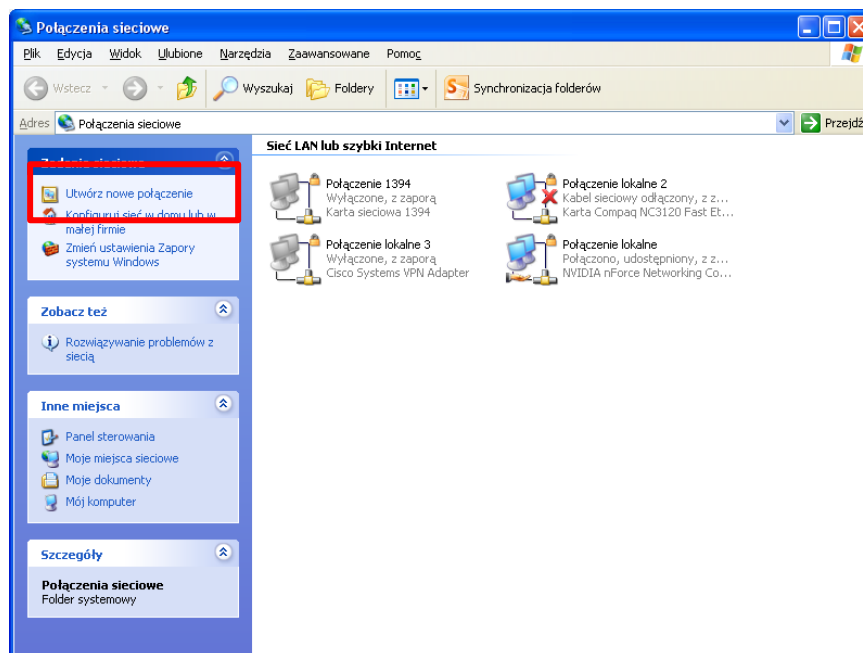


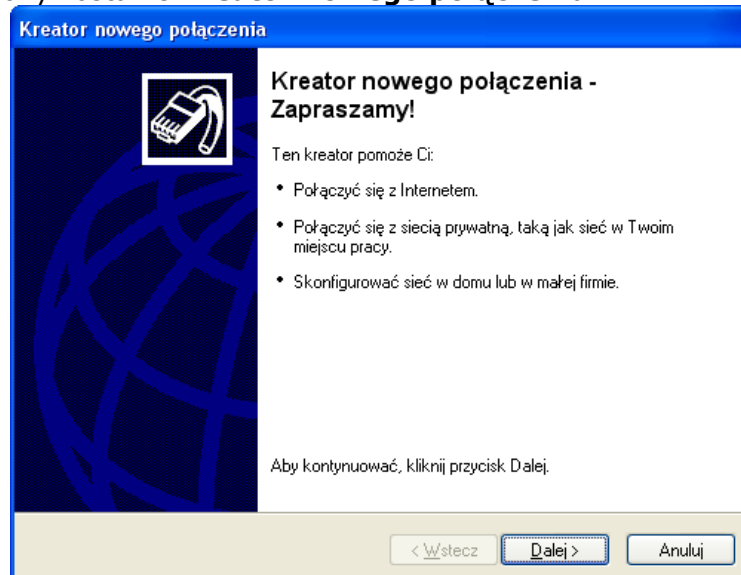
Konfiguracja połączenia VPN z serwerem rozgrywki wieloosobowej gry **Medal Of Honor: Wojna na Pacyfiku: Pacyfik.net**

Configuration of VPN connection in Windows XP system to connect to MOHPA multiplayer server game: Pacyfik.net

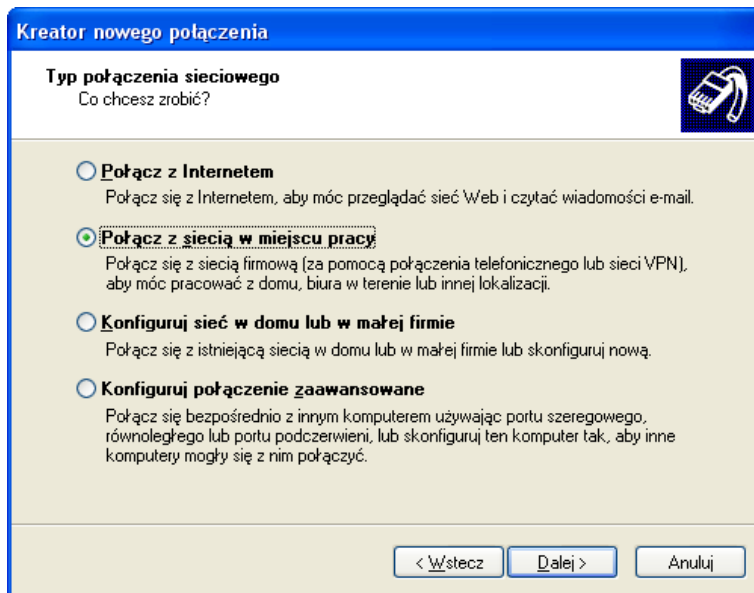
1. Przechodzimy do Panelu sterowania > Połączenia sieciowe ([Go to Control Panel > Network Connections](#)).
2. Z głównego okna **Połączenia sieciowe** klikamy na ikonę **Utwórz nowe połączenie**. ([Run Wizard: Create new connection](#))



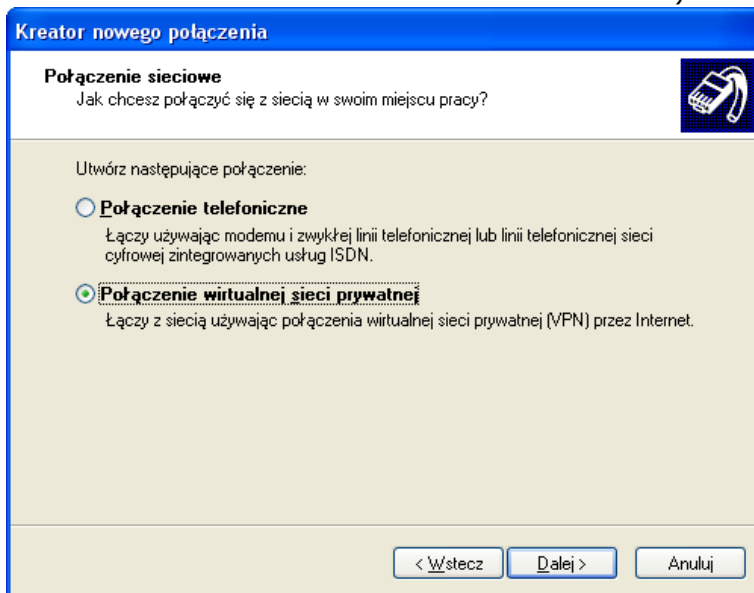
3. Uruchomiony zostanie **Kreator nowego połączenia**.



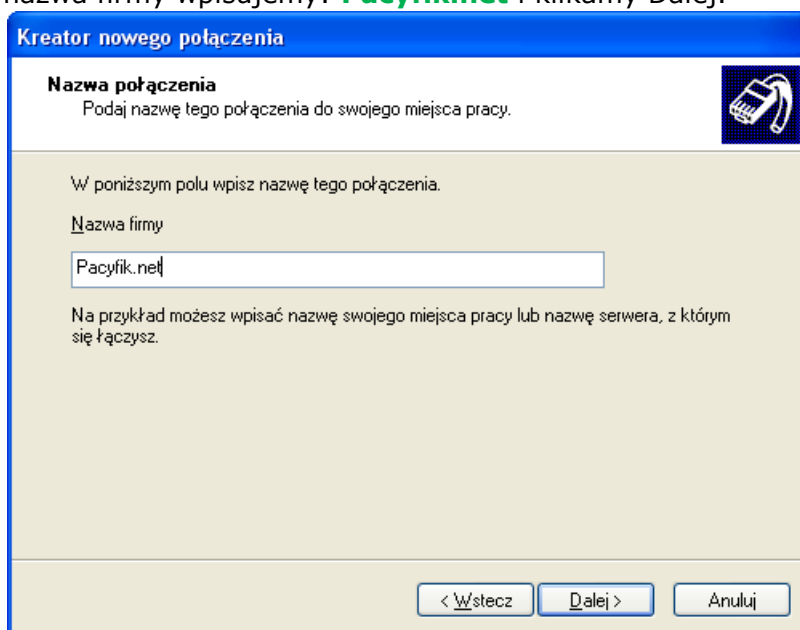
4. Klikamy dalej, aby w drugim oknie kreatora wybrać opcję: **Połącz z siecią w miejscu pracy** i klikamy dalej. ([Select option: Connect with network in my work](#)).



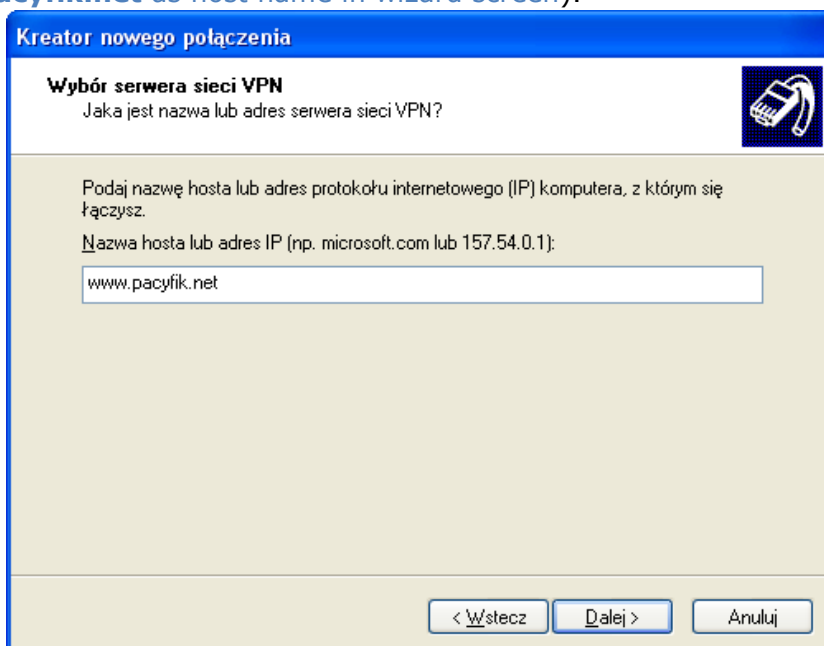
5. Następnie wybieramy typ połączenia: **Połączenie wirtualnej sieci prywatnej**.
(Select connection: **Virtual Private Network connection**)



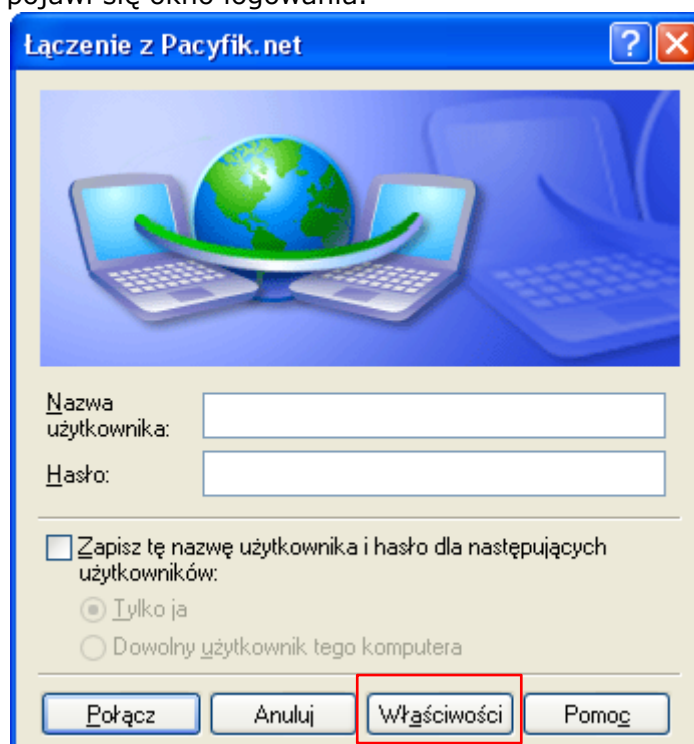
6. W polu nazwa firmy wpisujemy: **Pacyfik.net** i klikamy Dalej.



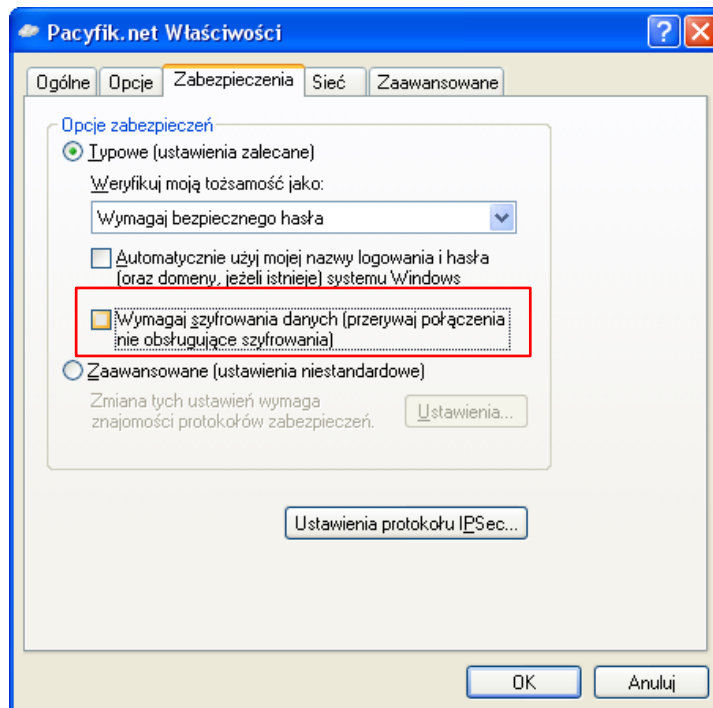
7. W kolejnym oknie **Wybór serwera sieci VPN** wpisujemy www.pacyfik.net. (Put www.pacyfik.net as host name in wizard screen).



8. W oknie kończącym pracę kreatora nowego połączenia zaznaczamy pole **Dodaj skrót do tego połączenia na moim pulpicie**. Następnie klikamy **Zakończ**.
9. Na pulpicie pojawi się okno logowania.

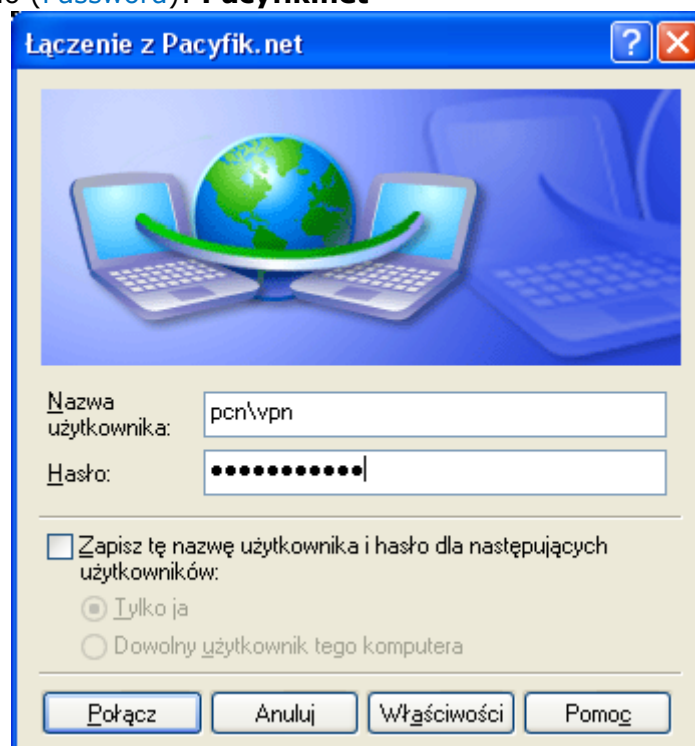


10. Klikamy **Właściwości** i przechodzimy na zakładkę **Zabezpieczenia**. Odznaczamy opcję **Wymagaj szyfrowania danych** tak jak to zostało pokazane poniżej. Opcja ta powinna być wyłączona. Następnie klikamy **OK**. (Press **Properties** and go to **Security sheet** and **unmark** option as below. Press **OK**.)



11. W głównym oknie logowania podajemy login i hasło do połączenia VPN:

- Nazwa użytkownika (logon name): **pcn\vpn**
- Hasło (Password): **Pacyfik.net**



12. Uruchom połączenie VPN i włącz grę (Run Pacyfik.net Connection and run the game).
13. W oknie głównym gry wybierz **Wielu graczy** (In the game menu choose Multiplayer)
14. Na kolejnym oknie wybierz **Wyłącznie LAN** (On the next screen select **Only LAN**).
15. Na kolejnym oknie kliknij zakładkę **Zaciągnij Się** i podaj adres serwera w polu **Adres IP: 192.168.2.10**. (On the next screen select **Join** sheet and fill-in IP address: **192.168.2.10**)



1. Kliknij gotowe i rozpocznij łączenie się z serwerem.